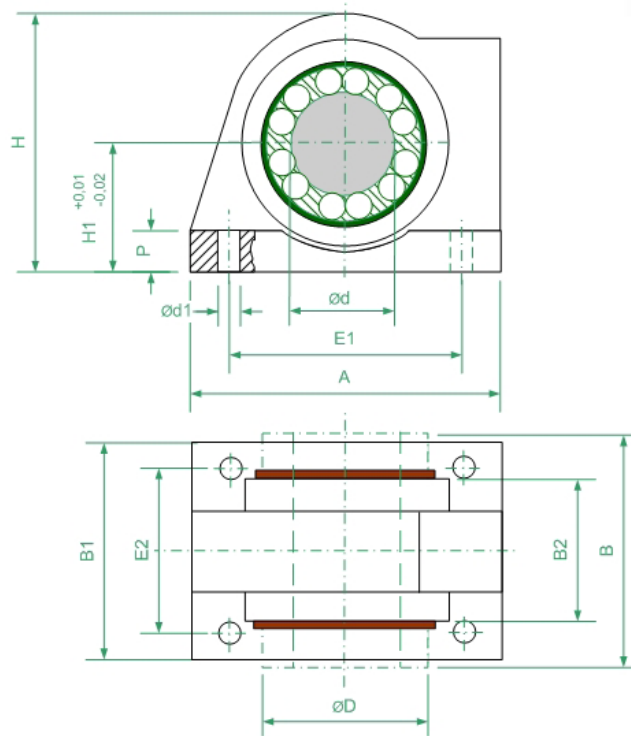

KATALOG 04 LINEARLAGER UND LINEAREINHEITEN
CATALOG 04 LINEAR BALL BUSHINGS AND LINEAR BEARING HOUSINGS

03

LINEARGEHÄUSE EINHEITEN
KUGELGRAPHITGUSS & ALUMINIUM DRUCKGUSS
LINEAR HOUSING UNITS
SPHEROIDAL GRAPHITE CAST IRON & ALUMINIUM DIE CASTING

LINEARGEHÄUSE EINHEIT WGG 65 LINEAR HOUSING UNIT WGG 65



Artikel Nr. Order no.	Abmessungen im mm Dimensions in mm												Gewicht Weight
	Ø d	Ø D	A	H1	H	B	B1	B2	E1	E2	Ø d 1	P	kg
WGG 65-12	12	22	42	18	35	32	32	20	32±0,15	23±0,15	4,3	5,5	0,12
WGG 65-16	16	26	50	22	42	36	35	22	40±0,15	26±0,15	4,3	6,5	0,19
WGG 65-20	20	32	60	25	50	45	42	28	45±0,15	32±0,15	4,3	8,0	0,38
WGG 65-25	25	40	74	30	60	58	54	40	60±0,15	40±0,15	5,3	9,0	0,70
WGG 65-30	30	47	84	35	70	68	60	48	68±0,20	45±0,20	6,4	10,0	1,10
WGG 65-40	40	62	108	45	90	80	70	56	86±0,20	50±0,20	8,4	12,0	2,30
WGG 65-50	50	75	130	50	105	100	78	72	108±0,20	58±0,20	8,4	14,0	3,45

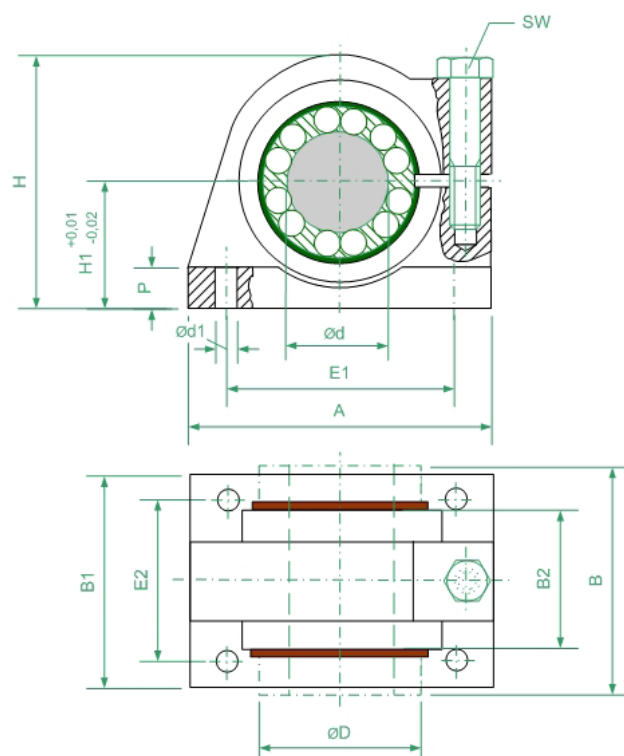
Bestellbeispiel / order example

- WGG 65 - Ø**
- S Standard Kugelbuchse Typ LME
Standard ball bushing type LME
 - SS Standard Kugelbuchse mit Winkelfehlerausgleich Typ SBE
Standard ball bushing with angle error compensation
 - N Standard Kugelbuchse Typ KB
Standard ball bushing type KB
 - NS Standard Kugelbuchse mit Stahlkäfig Typ KB
Standard ball bushing with steel cage type KB
 - NT Super Kugelbuchse mit Winkelfehlerausgleich Typ TK
Super ball bushing with angle error compensation type TK
 - NH Superkugelbuchse mit Winkelfehler ausgleich
und hoher Tragzahl Typ SDE
Super ballbushing with angle error compensation
and high load rating type SDE

- Geschlossen
- Befestigung des Lagers im Gehäuse erfolgt über Sicherungsringe nach DIN 471
- Befestigungsschrauben DIN 912-8.8, Federring DIN 7980
- Gewichtsangabe mit Standard-Linearkugellager
- closed
- Fixing the bearing in the housing by means of retaining rings to DIN 471
- Mounting screws DIN 912-8.8, spring ring DIN 7980
- Weight with standard linear ball bearings

LINEARGEHÄUSE EINHEIT WGGE 66

LINEAR HOUSING UNIT WGGE 66



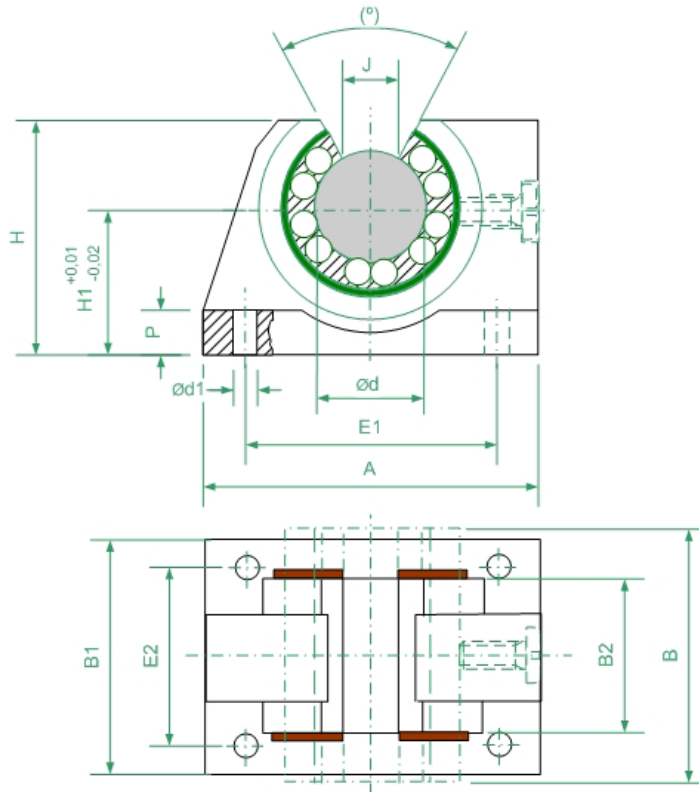
Artikel Nr. Order no.	Abmessungen im mm Dimensions in mm													Gewicht Weight
	$\varnothing d$	$\varnothing D$	A	H1	H	B	B1	B2	E1	E2	$\varnothing d 1$	P	SW	kg
WGGE 66-12	12	22	42	18	35	32	32	20	32±0,15	23±0,15	4,3	5,5	7,0	0,12
WGGE 66-16	16	26	50	22	42	36	35	22	40±0,15	26±0,15	4,3	6,5	7,0	0,19
WGGE 66-20	20	32	60	25	50	45	42	28	45±0,15	32±0,15	4,3	8,0	7,0	0,38
WGGE 66-25	25	40	74	30	60	58	54	40	60±0,15	40±0,15	5,3	9,0	8,0	0,70
WGGE 66-30	30	47	84	35	70	68	60	48	68±0,20	45±0,20	6,4	10,0	10,0	1,10
WGGE 66-40	40	62	108	45	90	80	70	56	86±0,20	50±0,20	8,4	12,0	13,0	2,30
WGGE 66-50	50	75	130	50	105	100	78	72	108±0,20	58±0,20	8,4	14,0	13,0	3,45

Bestellbeispiel / order example

WGGE 66 - Ø	- S	Standard Kugelbuchse Typ LME Standard ball bushing type LME
	- SS	Standard Kugelbuchse mit Winkelfehlerausgleich Typ SBE Standard ball bushing with angle error compensation
	- N	Standard Kugelbuchse Typ KB Standard ball bushing type KB
	- NS	Standard Kugelbuchse mit Stahlkäfig Typ KB Standard ball bushing with steel cage type KB
	- NT	Super Kugelbuchse mit Winkelfehlerausgleich Typ TK Super ball bushing with angle error compensation type TK
	- NH	Superkugelbuchse mit Winkelfehler ausgleich und hoher Tragzahl Typ SDE Super ballbushing with angle error compensation and high load rating type SDE

- Geschlossen
- Radialluft einstellbar
- Befestigung des Lagers im Gehäuse erfolgt über Sicherungsringe nach DIN 471
- Befestigungsschrauben DIN 912-8.8, Federring DIN 7980
- Gewichtsangabe mit Standard-Linearrollkugellager
- closed
- Fixing the bearing in the housing by means of retaining rings to DIN 471
- Mounting screws DIN 912-8.8, spring ring DIN 7980
- Weight with standard linear ball bearings

LINEARGEHÄUSE EINHEIT WGG0 67 LINEAR HOUSING UNIT WGG0 67



Artikel Nr. Order no.	Abmessungen in mm Dimensions in mm													Gewicht Weight
	Ø d	H1	H	B	A	B1	B2	E1	E2	Ø d 1	P	J	(*)	kg
WGG0 67-12	12	18	28	32	42	32	20	32±0,15	23±0,15	4,3	5,5	7,0	70	0,10
WGG0 67-16	16	22	35	36	50	35	22	40±0,15	26±0,15	4,3	6,5	9,4	70	0,18
WGG0 67-20	20	25	42	45	60	42	28	45±0,15	32±0,15	4,3	8,0	10,2	60	0,32
WGG0 67-25	25	30	51	58	74	54	40	60±0,15	40±0,15	5,3	9,0	12,5	60	0,63
WGG0 67-30	30	35	60	68	84	60	48	68±0,20	45±0,20	6,4	10,0	13,9	55	0,90
WGG0 67-40	40	45	77	80	108	70	56	86±0,20	50±0,20	8,4	12,0	18,2	60	2,10
WGG0 67-50	50	50	88	100	130	78	72	108±0,20	58±0,20	8,4	14,0	21,0	50	3,10

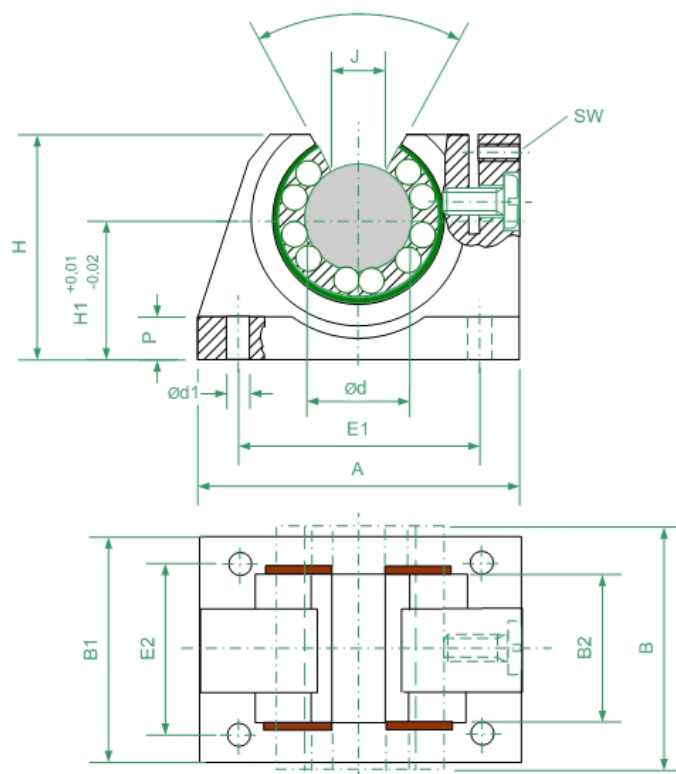
Bestellbeispiel / order example

- WGG0 67 - Ø - S** Standard Kugelbuchse Typ LME
Standard ball bushing type LME
- SS Standard Kugelbuchse mit Winkelfehlerausgleich Typ SBE
Standard ball bushing with angle error compensation
 - N Standard Kugelbuchse Typ KB
Standard ball bushing type KB
 - NS Standard Kugelbuchse mit Stahlkäfig Typ KB
Standard ball bushing with steel cage type KB
 - NT Super Kugelbuchse mit Winkelfehlerausgleich Typ TK
Super ball bushing with angle error compensation type TK
 - NH Superkugelbuchse mit Winkelfehlerausgleich und hoher Tragzahl Typ SDE
Super ballbushing with angle error compensation and high load rating type SDE

- offen
- Befestigung des Lagers im Gehäuse erfolgt über Axial-Radialfixierschraube
- Befestigungsschrauben DIN 912-8.8, Federring DIN 7980
- Gewichtsangabe mit Standard-Linearkugellager
- open
- Fixing the bearing in the housing by means of axial radial fixing screw
- Mounting screws DIN 912-8.8, spring ring DIN 7980
- Weight with standard linear ball bearings

LINEARGEHÄUSE EINHEIT WGGOE 68

LINEAR HOUSING UNIT WGGOE 68



Artikel Nr. Order no.	Abmessungen in mm Dimensions in mm														Gewicht Weight
	Ø d	H1	H	B	A	B1	B2	E1	E2	Ø d 1	P	J	SW	(*)	kg
WGGOE 68-12	12	18	28	32	42	32	20	32±0,15	23±0,15	4,3	5,5	7,0	2,5	70	0,10
WGGOE 68-16	16	22	35	36	50	35	22	40±0,15	26±0,15	4,3	6,5	9,4	2,5	70	0,18
WGGOE 68-20	20	25	42	45	60	42	28	45±0,15	32±0,15	4,3	8,0	10,2	2,5	60	0,32
WGGOE 68-25	25	30	51	58	74	54	40	60±0,15	40±0,15	5,3	9,0	12,5	3,0	60	0,63
WGGOE 68-30	30	35	60	68	84	60	48	68±0,20	45±0,20	6,4	10,0	13,9	3,0	55	0,90
WGGOE 68-40	40	45	77	80	108	70	56	86±0,20	50±0,20	8,4	12,0	18,2	4,0	60	2,10
WGGOE 68-50	50	50	88	100	130	78	72	108±0,20	58±0,20	8,4	14,0	21,0	5,0	50	3,91

Bestellbeispiel / order example

WGGOE 68 - Ø - S	Standard Kugelbuchse Typ LME Standard ball bushing type LME
- SS	Standard Kugelbuchse mit Winkelfehlerausgleich Typ SBE Standard ball bushing with angle error compensation
- N	Standard Kugelbuchse Typ KB Standard ball bushing type KB
- NS	Standard Kugelbuchse mit Stahlkäfig Typ KB Standard ball bushing with steel cage type KB
- NT	Super Kugelbuchse mit Winkelfehlerausgleich Typ TK Super ball bushing with angle error compensation type TK
- NH	Superkugelbuchse mit Winkelfehlerausgleich und hoher Tragzahl Typ SDE Super ballbushing with angle error compensation and high load rating type SDE

- offen
- Befestigung des Lagers im Gehäuse erfolgt über Axial-Radialfixierschraube
- Befestigungsschrauben DIN 912-8.8, Federring DIN 7980
- Gewichtsangabe mit Standard-Linearkugellager
- open
- Fixing the bearing in the housing by means of axial radial fixing screw
- Mounting screws DIN 912-8.8, spring ring DIN 7980
- Weight with standard linear ball bearings